

Automatisches Rohstoffhandling ist unsere Welt.

Willkommen bei AZO!

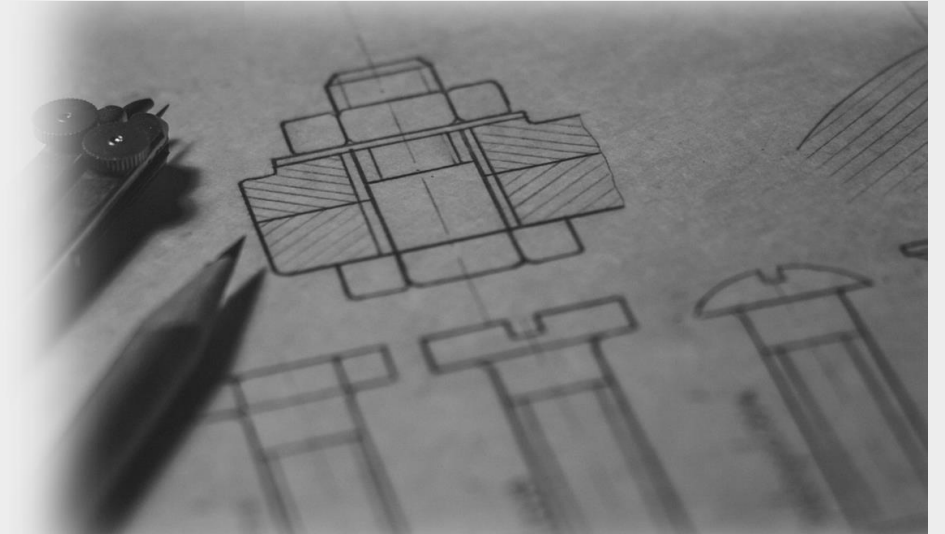


AUFGABENSTELLUNG UND LÖSUNG

Abstände mit Zollstock messen – Rohrumfang über Maßband berechnen – Bilder zur Orientierung – Aufwändige Aufbereitung von Handskizzen

Der Aufwand eine Maßaufnahme vor Ort bei Bestandsgebäuden bzw. –anlagen vorzunehmen, war in der Vergangenheit oft ein zeitaufwändiges Verfahren, welches den Anlagenplanern eine gewisse Unsicherheit bei der Platzierung von Equipment gegeben haben.

Durch die Anschaffung eines 3D-Laserscanners wurde dieses Verfahren deutlich vereinfacht. Mithilfe eines laserbasierenden Scansystems kann nun eine qualitativ hochwertige Maßaufnahme in Form einer Punktwolke generiert werden, welches mit Unterstützung von Bildmaterial die Anlagen, Gebäude, Equipment und Störkonturen besser visualisiert.



Aufnehmen

Übertragen

Aufbereiten

Bereitstellen

Messen

Modellieren



TECHNISCHE HARD- & SOFTWARE

Ich packe meinen Koffer und nehme mit... - Das AZO 3D-Scan-Equipment ist leicht zu transportieren und kann auch als Handgepäck mit dem Flugzeug zu Ihnen gebracht werden.

UNSER LASERSCANNER - LEICA BLK360

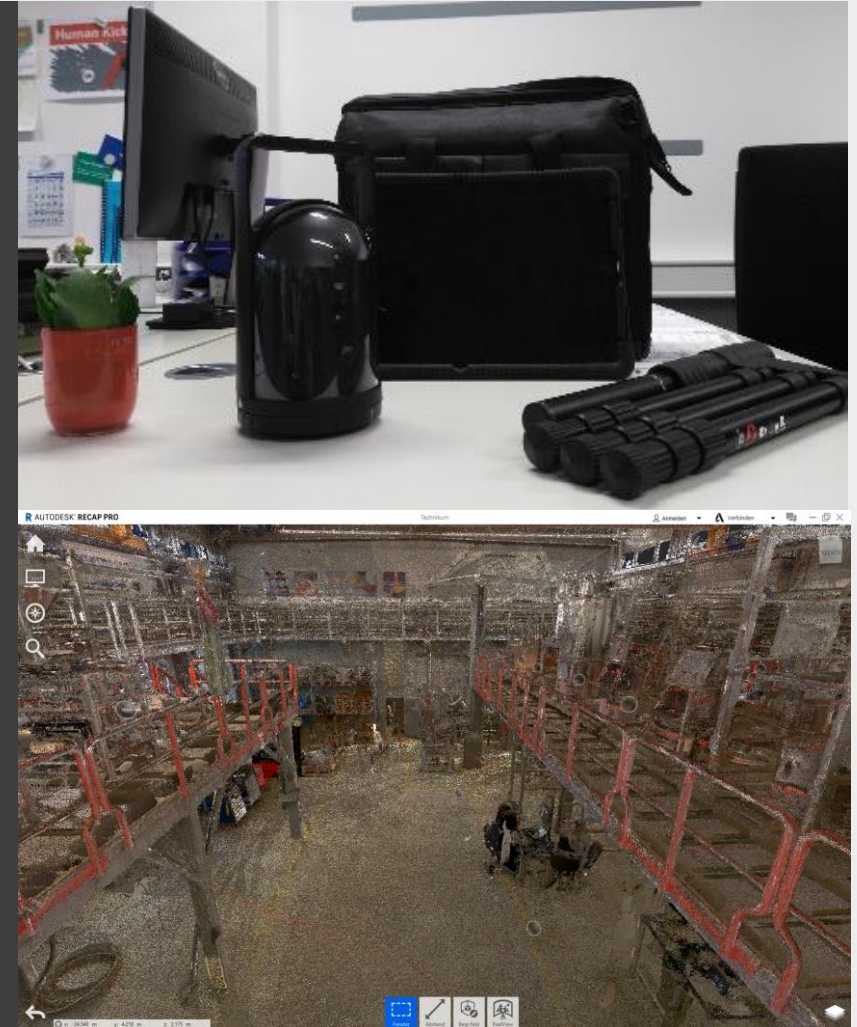
- Laserklasse 1
- Schutzklasse IP54 (IEC 60529)
- Wechselbare Li-Ion-Batterie
- Sichtfeld 360° Horizontal / 300° Vertikal
- Sichtweite bis zu 60 m
- 360.000 Punkte pro Sekunde
- Genauigkeit: 4 mm bei 10 m / 7 mm bei 20 m
- Temperaturbereiche: +5°C - +40°C

Der 3D-Laserscanner wird über ein Stativ an der zu scannenden Stelle platziert und über ein iPad mit Hilfe der Software Autodesk®ReCap verwaltet.

Aufgrund verschiedener Scan-Qualitäten können unterschiedliche Szenarien optimiert gescannt werden. **DAS ERGEBNIS** ist eine **koordinatenbasierte Punktwolke inkl. 360° Bilder** zur besseren Visualisierung.

Nach der Aufbereitung der Punktwolke stellen wir Ihnen die Datei über einen **privaten Sharepoint** nur zur Verfügung und beraten Sie gerne bei weiteren Schritten. Sie selbst können das Ergebnis über eine Freeware Lösung von Autodesk begutachten und uns jederzeit kontaktieren.

Laserscan - 3D-Bilddokumentation – Punktwolke - SharePoint



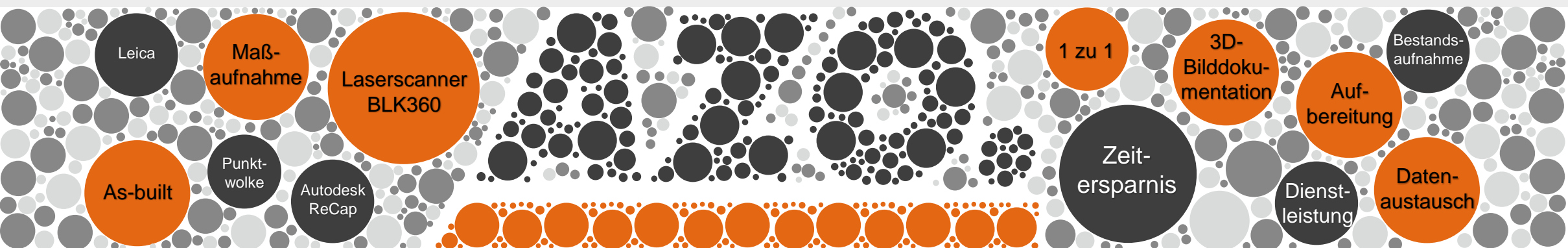
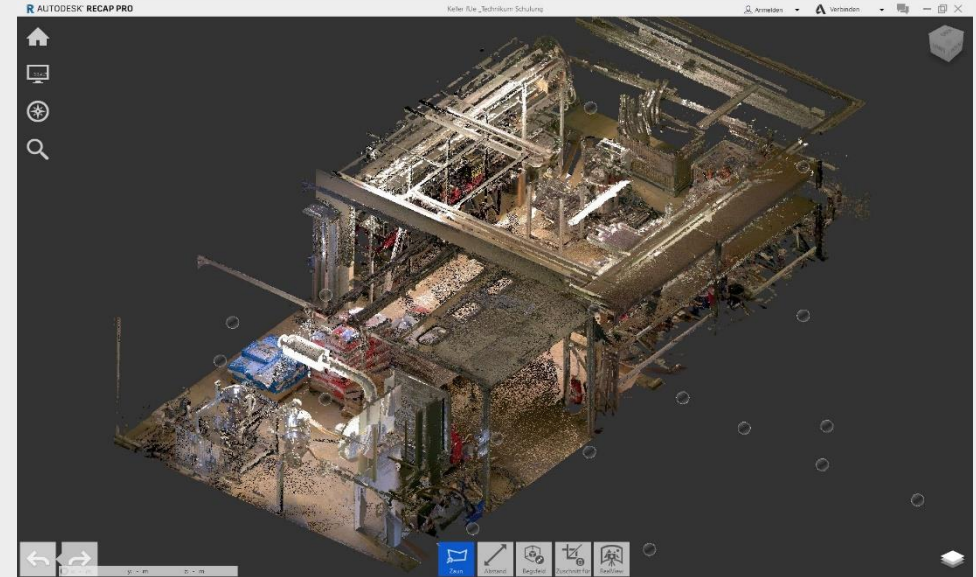
INTEGRATION PROZESSE - MEHRWERTE

AUS IHRER SICHTWEISE

- Bilddokumentation Ihrer bestehenden Anlage (As-Built)
- Punktwolke für weitere Bearbeitungsschritte
- Keine zusätzlichen Maßaufnahmen bei Platzierungen von Komponenten
- Zeitersparnis / Kostensenkung durch explizite Aufnahmen statt händische Messungen
- Einbindung der Punktwolke in VR-Technologie & NavisWorks
- Implementierung von 3D-Modellen in Ihr bestehendes System / Gebäude

AUS AZO SICHTWEISE

- Schneller Überblick der Anlage für unsere Mitarbeiter
- Fehlerminimierung durch Aufnahmen der Umgebung
- Überschneidungen mit sonstigen Equipment wird vermieden (z.B. Lüftungsschächten)
- Höherer Sicherheitsfaktor bei Anlagenplanungen
- Maße können jederzeit ausgemessen werden





**DANKE FÜR IHRE AUFMERKSAMKEIT!
FRAGEN UND ANREGUNGEN?**